



AUTMIND

a brand by AD Solutions S.r.l.

PARETE MONOLITICA DOPPIA CON TENDA INTERNA

DOUBLE GLASS SCREEN PARTITION SCHEDA TECNICA

**TESTATA SECONDO ISO 7893-2
PATENTED TECHNOLOGY EP 18203112**



La parete monolitica doppia DOUBLE GLASS SCREEN PARTITION è un sistema per la divisione di spazi interni con un profilo inferiore di 80 mm di larghezza e 54 mm di altezza, ed un profilo superiore di mm 80 di larghezza e 98 mm di altezza realizzato in alluminio di lega primaria, progettato per ospitare sulle due facce moduli in vetro stratificato. A richiesta, i profili, che di serie sono nella finitura alluminio ossidato argento, possono essere verniciati nella gamma RAL o proposti in altre finiture come lucido, brillantato o spazzolato.

La parete monolitica doppia DOUBLE GLASS SCREEN PARTITION prevede la possibilità di essere montata separatamente o aggregata ad altri sistemi di ripartizione e di utilizzare il sistema di porte a scorrere e battente, sia anta singola che anta doppia.

Il vetro può essere fornito, oltre che nelle tipologie standard, con serigrafie, a disegno e colorato, in modo da soddisfare tutte le richieste progettuali.



AUTMIND
tasting outdoors

La giunzione tra vetro e vetro è realizzata con profilo ad H in policarbonato trasparente al quale è fissato su ambo i lati un nastro biadesivo per rendere solidale l'unione tra i vari vetri, consentendo di ottenere la superficie più omogenea possibile.

La facilità di montaggio e di regolazione dei vetri, indipendente per ognuno dei due lati, è garantita da un sistema a vite che permette di mantenere il vetro allineato, anche in presenza di pavimentazione e soffitti fuori squadra, rendendo snello e veloce il montaggio e riducendo al minimo le problematiche di cantiere.

CARATTERISTICHE TECNICHE MODULI VETRO

Vetri stratificati, con possibilità di personalizzazioni con finiture:

- Trasparente spess. mm. 5+5 (0,38) / 6+6 (0,38)
- Acidati spess. mm. 5+5 (0,38) / 6+6 (0,38)
- Acustici spess.mm. 5+5 (0,76) / 6+6 (0,76).
- Extrachiari su richiesta.
- Personalizzati, su tutte le tipologie.

Le caratteristiche dei singoli vetri utilizzati sono descritte nella tabella seguente. Raddoppiati, con diverse combinazioni, si possono garantire i 42 dB di abbattimento.

| tipo vetro | PVB | isolamento acustico EN12758 - dB | Peso (kg/mq) |
|------------|----------|----------------------------------|--------------|
| 55.1 | PVB 0,38 | 34 (-1;-3) | 26 |
| 55.2 | PVB 0,76 | 35 (-1;-3) | 26 |
| 66.1 | PVB 0,38 | 37 (-1;-3) | 31 |
| 66.2 | PVB 0,76 | 39 (0;-2) | 31 |

In funzione alla combinazione scelta verranno fornite su richiesta certificati di laboratorio attestanti l'effettivo abbattimento acustico del manufatto e della porta.

BINARIO INFERIORE E SUPERIORE CON CASSONETTO

Il binario INFERIORE è composto da tre profili, uno principale e due copertine laterali; all'interno di quello inferiore sono contenuti i regolatori micrometrici che permettono di regolare singolarmente ogni singolo pannello di vetro, fino a +/- 15mm; i vetri sono bloccati da dei fermi in alluminio che fungono anche da incastro per il fissaggio delle copertine laterali.

Il binario SUPERIORE è composto da 4 profili: il principale con binario vetro integrato, il binario vetro di riporto e due carter di copertura, uno per la parte anteriore, di mascheratura della tenda, uno per la camera posteriore, per la mascheratura dei cablaggi elettrici. Questa combinazione, grazie anche a delle staffe di supporto, permette di agevolare e rendere estremamente rapido l'assemblaggio del cassonetto, l'installazione della tenda e la posa vetri.

All'interno dei binari sono previste delle cave longitudinali per l'alloggiamento di una guarnizione in materiale plastico co-estruso, di forma particolare (tipo soffiutto) che blocca completamente e in modo sicuro il vetro, compensando anche i dislivelli lineari dovuti alle tolleranze di produzione dei manufatti, evitando il contatto fra il profilo ed il vetro, eliminandone di fatto le vibrazioni causa di rottura, e migliorando in modo importante la tenuta acustica.

Ai lati di partenza della parete sono predisposti in altezza dove necessario, dei profili in alluminio di compensazione per assorbire eventuali fuori-squadra delle pareti in muratura.

AUTMIND

a brand by AD Solutions s.r.l.

Via L. da Vinci, 4, 30020 Torre di Mosto – VENEZIA –

T 0039 0421 303006, F 0039 0421 306399 - P.IVA 03546670278

www.ad-solutions.it

PROFILO DI GIUNZIONE

Diversi sono i profili di unione utilizzati tra i moduli, in policarbonato trasparente con biadesivo nelle unioni tra moduli vetro e vetro, resistente ai raggi ultravioletti ed in alluminio nelle unioni tra moduli in melaminico-vetro e melaminico-melaminico.

PORTE INTELAIATE A BATTENTE VETRO E CIECHE

I moduli porta intelaiata hanno la cornice cassa porta in alluminio estruso ossidato argento, sono realizzati nelle medesime finiture dei profili e come opzione possono avere il sopra-luce in vetro; tutta l'accessoristica è fornita in tinta alluminio.

L'anta è composta da un profilo perimetrale in alluminio estruso ossidato argento dim. L.mm 40/56, P.mm.80, all'interno possono essere inseriti vetri stratificati secondo specifiche seguenti:

- stratificati mm.3+3(0,38), acustici 3+3 (0,76)
- stratificati mm.4+4(0,38), acustici 4+4 (0,76)
- stratificati mm.5+5(0,38), acustici 5+5 (0,76)

le cerniere sono a del tipo a "scomparsa", dotate di tripla regolazione (altezza, profondità e inclinazione) ed in numero adeguato in funzione dell'altezza (da 3 a 4), oppure del tipo cosiddetto a "bilico" con doppia regolazione (altezza e inclinazione) con portata fino a 120Kg per anta (garantite oltre i 200000 cicli).

Nella versione cieca il pannello interno è in melaminico spess.mm.18 e tra i due pannelli può essere inserito un materassino di lana minerale per aumentare il potere fono isolante.

Nel profilo inferiore dell'anta può essere inserito opzionale un paraspifferi con caratteristiche certificate di abbattimento acustico, per aumentare il potere fono isolante; nella parte superiore può essere inserito un movimento di ritorno automatico INTEGRATO del sistema a slitta, oppure esterno del tipo a braccetto, di chiusura dell'anta.

Le forniture sono fatte nel rispetto delle normative di sicurezza vigenti.

PORTE CIECHE

Hanno la cassa-porta in alluminio e l'anta in melaminico spess.mm. 40 sono fornite standard con cornice cassa porta in alluminio estruso ossidato argento, possono essere realizzate anche nelle altre finiture, come opzione possono avere il sopra-luce vetro o cieco, tutta l'accessoristica è fornita in tinta alluminio.

Le forniture sono fatte nel rispetto delle normative di sicurezza vigenti.

AUTMIND

a brand by AD Solutions s.r.l.

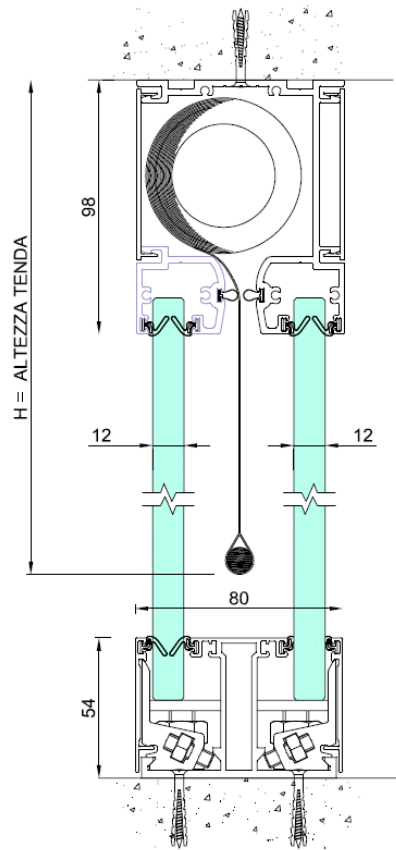
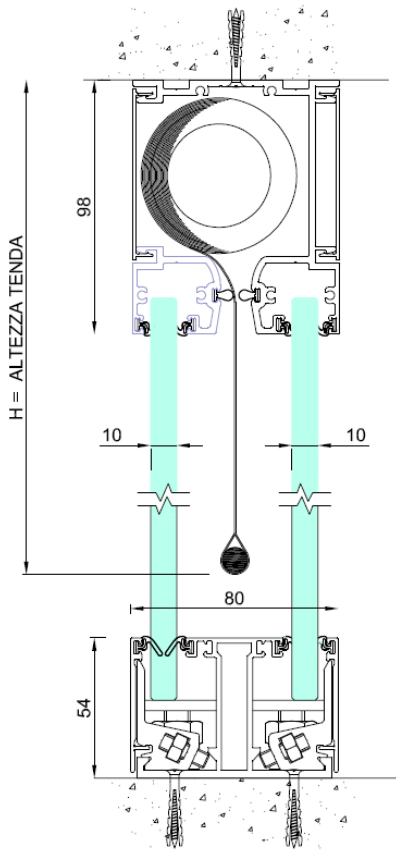
Via L. da Vinci, 4, 30020 Torre di Mosto – VENEZIA –

T 0039 0421 303006, F 0039 0421 306399 - P.IVA 03546670278

www.ad-solutions.it



SEZIONE TIPO DOUBLE GLASS SOLUTIONS



AUTMIND

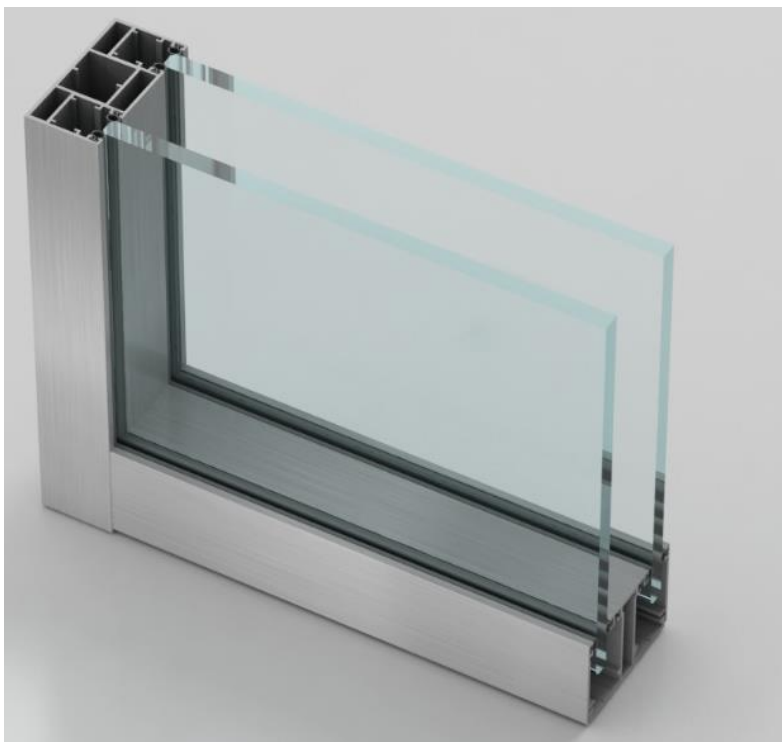
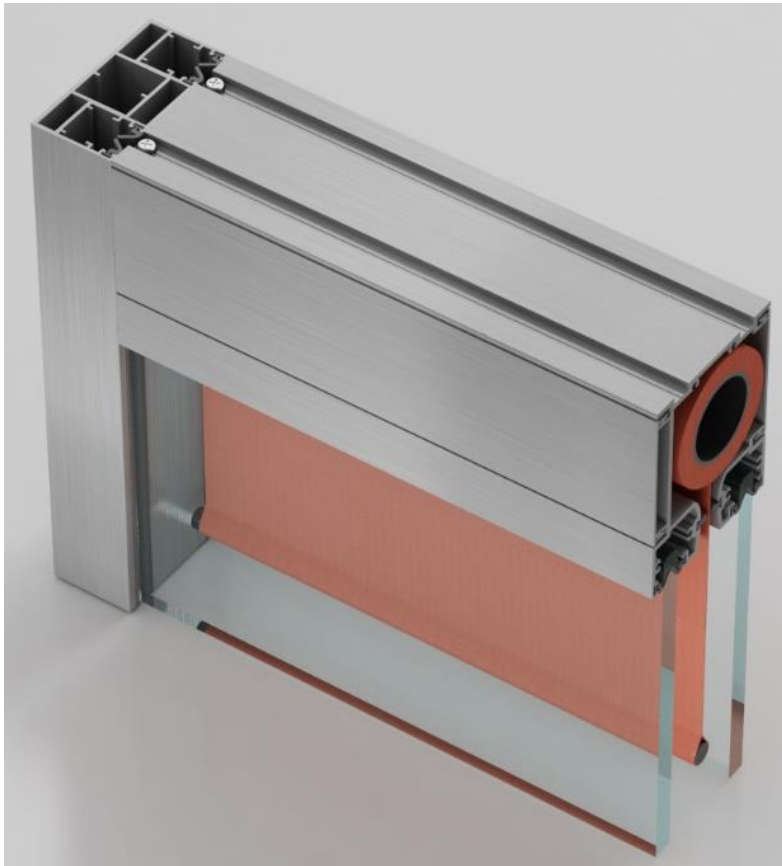
a brand by AD Solutions s.r.l.

Via L. da Vinci, 4, 30020 Torre di Mosto – VENEZIA –

T 0039 0421 303006, F 0039 0421 306399 - P.IVA 03546670278

www.ad-solutions.it

SEZIONE TIPO DOUBLE GLASS SCREEN PARTITION



AUTMIND

a brand by AD Solutions s.r.l.

Via L. da Vinci, 4, 30020 Torre di Mosto – VENEZIA –

T 0039 0421 303006, F 0039 0421 306399 - P.IVA 03546670278

www.ad-solutions.it